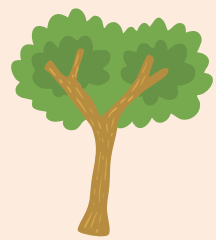


LA CIE LA BOÎTE A SE CREER

PRESENTE

LA VIE SECRÈTE DES DOUDOUS

PAR
ALEXANDRA FAUCI
ET
THOMAS HUIBAN



SPECTACLE

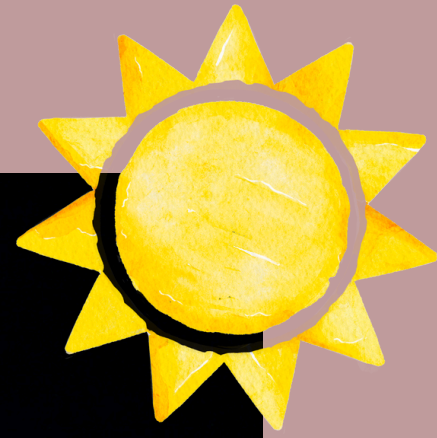
Théâtre musical et dansé

3 à 8 ANS

Durée : 45 min

CREATION 2026







FICHE SIGNALÉTIQUE DU SPECTACLE

“LA VIE SECRÈTE DES DOUDOUS”

Titre du spectacle : La Vie Secrète des Doudous

Auteur / Auteure : Alexandra FAUCI et Thomas HUIBAN
(mise en scène, création musicale et chorégraphique)

Compagnie / Producteur : La Boîte à se Créer

Genre : Théâtre musical et dansé

Durée : 45 min

Public visé : jeune public, de 3 à 8 ans

Distribution :

Alexandra FAUCI : Danseuse, chanteuse et comédienne

Thomas HUIBAN : Chanteur et comédien

Date de création : 2025

Lieux de création : Théâtre de l'Avant Scène de Paray-Vieille-Poste (91) et Espace Pierre Amoyal de Morangis (91)

Résumé court du spectacle : « Un doudou disparaît, et voilà les peluches en mission ! Entre secrets, rires, danses et chansons, on grandit... jamais trop loin de son doudou. »

Équipe artistique et technique :

- Comédiens : Alexandra FAUCI, Thomas HUIBAN, (voix off) Jean-François RAYNAUD
- Scénographie : Laurent MEUNIER, Atlas MEUNIER et Aude CHARRIERE
- Son et Lumière : Benjamin OLIVIER
- Costumes : Julie LOUBLIE
- Musique / Son : Thomas HUIBAN, Alexandra FAUCI
- Crédits photos : Laurent MEUNIER

Contact diffusion / production : laboiteasecreer@gmail.com
ou 06 23 06 01 07 (Thomas HUIBAN)



L'HISTOIRE



Ce matin, dans la chambre des enfants, un doudou a disparu.

Les peluches chuchotent, les cœurs s'inquiètent.

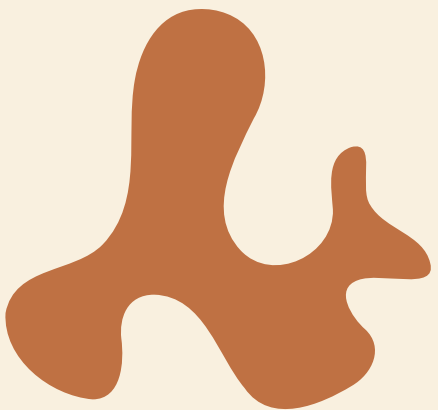
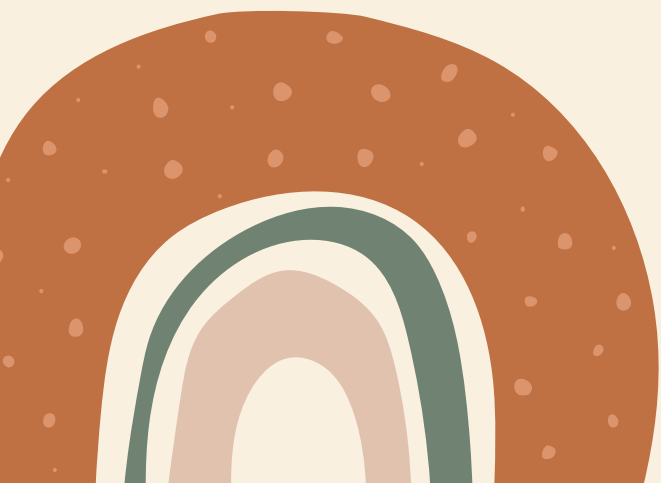
Où est-il allé ? Pourquoi est-il parti ? S'est-il envolé ?

La Vie Secrète des Doudous, spectacle de théâtre musical et dansé nous entraîne dans une aventure moelleuse et malicieuse où les doudous mènent la danse !

Un voyage joyeux vers le mystérieux Pays-Tout-Là-Bas à partager en famille.

Ce spectacle dévoile, avec poésie et humour, la vie cachée des doudous.

Il invite à grandir, quitter un peu le nid ... mais jamais très loin de son doudou.



Ma vie ne sera
pas la même sans
toi à mes côtés.



NOTE D'INTENTION

Le doudou, objet transitionnel par excellence, fait le pont entre le sein maternel et le monde extérieur. Il permet à l'enfant de créer un espace intermédiaire pour mieux aller vers les autres et construire ainsi sa personnalité. Commence alors l'aventure de la vie où chaque jour fabrique un bout de personnalité. Le spectacle traite donc de l'attachement ou plutôt du détachement sain et progressif, de l'autonomisation de l'enfant. Il invite ces derniers à imaginer, en douceur leur futur envol dans un contexte sécuritaire.

L'UNIVERS ARTISTIQUE

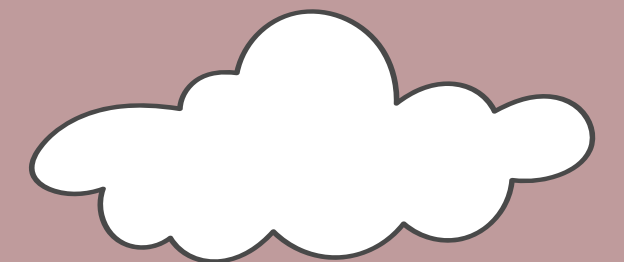


Thomas Huiban et Alexandra FAUCI, dépeignent avec humour et poésie les rêves et l'authenticité de l'enfance. Pour ce faire, sept chansons dont cinq originales, une reprise du titre "Je t'aime" d'Anne Sylvestre et une réécriture de la chanson "Peu importe la couleur" de Jean-Marie Gougeon ainsi que des tableaux chorégraphiques s'entremêlent pour faire avancer l'intrigue. Les harmonies à deux voix s'entrelacent et donnent du relief aux chansons guitare-voix. L'utilisation du looper (voix off des doudous, paysage sonore de la forêt) apporte mystère et curiosité.

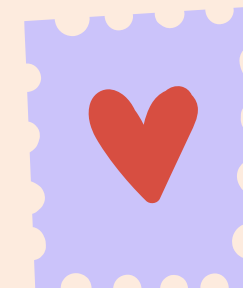
La scénographie se compose d'une toile imprimée de 2,80m de haut par 4m de long faisant apparaître un décor de chambre d'enfant au recto et un pays imaginaire lorsqu'il est illuminé au verso.

Des cubes amovibles laissent entrevoir un arbre magique une fois imbriqués.

La scénographie a été pensée pour amener les enfants et les adultes qui les accompagnent à rêver, à imaginer la vie ailleurs, en dehors du cocon même si cela nécessite de se confronter à quelques jolis frissons.



NOTES DE MISE EN SCENE ET DE SCENOGRAPHIE



Laurent MEUNIER, scénographe a imaginé, selon la technique du Translight Magic (réalisé par l'atelier DEVINEAU) une toile imprimée de 2,80 m (Hauteur) par 4m (Longueur) illustrée par l'artiste Atlas MEUNIER représentant un décor de papier peint de chambre d'enfant sur sa partie RECTO tandis que sa partie VERSO fait apparaître le Pays-Tout-Là-Bas lorsqu'il est illuminé sur cette face.

JOUR/RECTO



NUIT/VERSO

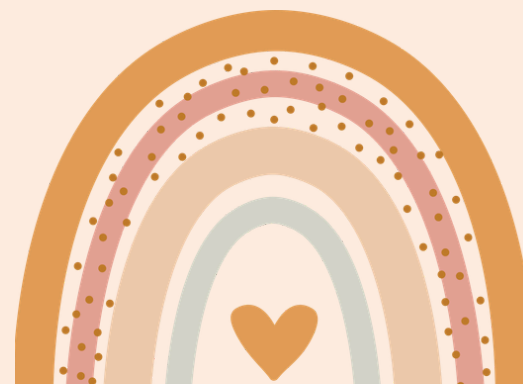


Des cubes amovibles transforment à plusieurs reprises le paysage du spectacle représentant tantôt des étagères de chambre tantôt selon leur disposition un arbre magique truffé de surprises et de petits mondes imaginaires, réalisé par l'artiste-peintre Aude CHARRIERE.

Quelques accessoires comme des ailes de papillons en soie ainsi que des serres-têtes elfiques attiseront la curiosité des enfants et viendront éveiller leur imaginaire



L'espace scénique a été pensé de manière relativement épurée afin de faire la part belle au mouvement dansé et au jeu théâtral. Des peluches valsent d'un bout à l'autre de la scène lors d'une confrontation entre les personnages par exemple. Le quatrième mur quant à lui n'existe pas dans ce spectacle puisque les interprètes interagissent avec le public, l'invitant à exprimer ses émotions et à participer à plusieurs moments afin de faire avancer l'enquête du doudou disparu.



La scénographie s'adapte à différents lieux. En effet, une petite forme a été créée pour les salles à jauge modérée mais aussi pour les médiathèques et écoles. Aussi, dans cette configuration le temps d'installation et les moyens techniques de sonorisation évoluent en fonction du lieu (voir plus loin les éléments techniques dans ce dossier) permettant une grande souplesse de diffusion tout en conservant l'identité du projet.

PRÉSENTATION DE LA COMPAGNIE

Spectacles Jeune Public

Spectacles Tout Public

DURÉE 55 MIN

LA CIE LA BOITE A SE CREER PRESENTE

LES BÂILLEMENTS DU COEUR

AVEC ALEXANDRA FAUCI ET THOMAS HUIBAN

RÉGIE: BENJAMIN OLIVIER

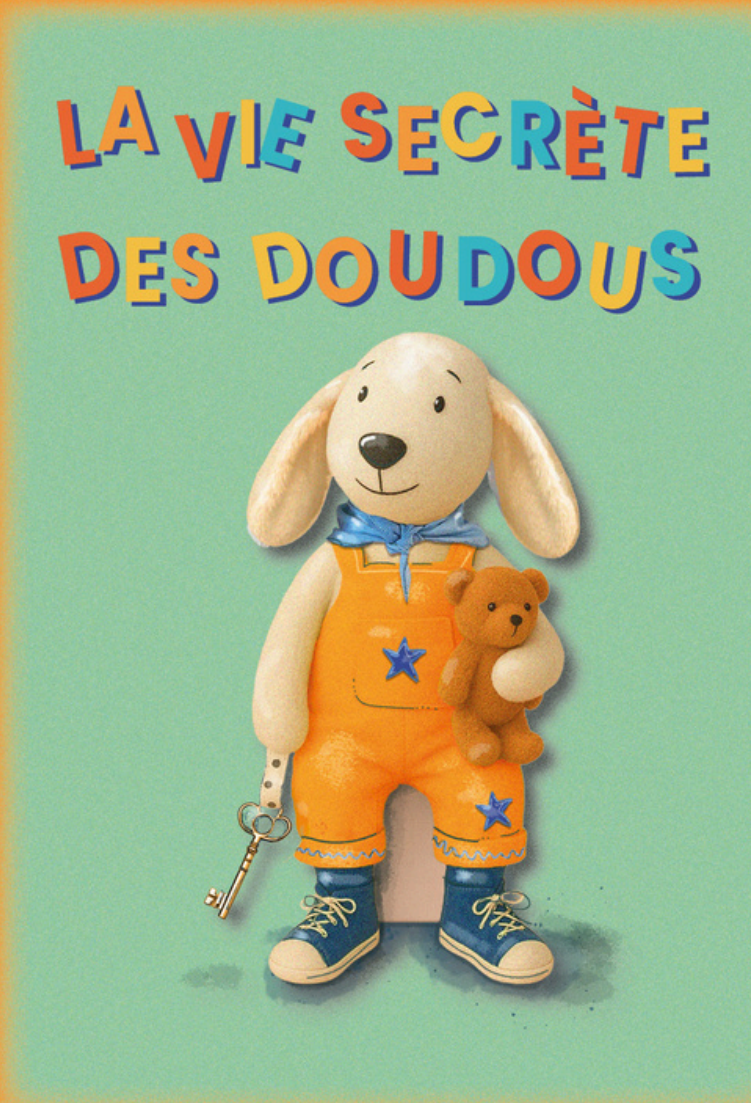
THEATRE MUSICAL ET DANSE



Photo: Laurent MEUNIER

"Les bâillements du cœur, c'est la rencontre peu ordinaire, entre un homme et sa peur d'enfant la plus profonde : l'Ennui. Montrant ses multiples facettes, l'Ennui se fait le porte-parole du vide comme levier de la créativité".

LA VIE SECRÈTE DES DOUDOUS



MOABI
concert
mouvementé
(à partir de 5 ans)



Le duo MOABI, formé par Thomas et Alexandra propose un concert en mouvement où les voix s'entrelacent et le corps donnent souffle aux chansons. Comme l'arbre tropical dont ils portent le nom, ils célèbrent la lente et profonde métamorphose des êtres, ce mouvement invisible qui nous fait éclore.

Photographies : Michèle Kerbourc'h

LA CIE LA BOITE A SE CREER PRESENTE

CORPS

PAR ALEXANDRA FAUCI
COMPOSITION : THOMAS HUIBAN ET ALEXANDRA FAUCI
CREATION LUMIERE ET RÉGIE : BENJAMIN OLIVIER

THEATRE MUSICAL ET DANSE

SPECTACLE TOUT PUBLIC A PARTIR DE 5 ANS

DURÉE : 45 MIN

"CORPS est une ode sensible au dialogue secret entre le corps, le cœur et l'esprit. À travers les ombres chinoises, les tableaux mêlant théâtre, chansons et danse, il révèle les émotions qui nous traversent et nous relie, comme un murmure poétique venu de notre temple intérieur. Ce spectacle propose une réflexion poétique sur notre rapport à la nature et à nous-mêmes".



PHOTOGRAPHIE : MICHÈLE KERBOURC'H

Nos spectacles explorent le mouvement intime qui nous fait grandir, là où le corps, le cœur et la voix se rencontrent. À la croisée du chant, du théâtre et du mouvement, notre travail met en lumière les liens sensibles entre corps, émotions et relation au vivant.

Pour plus de détails, rendez-vous sur notre site
www.laboiteasecreer.com

PARCOURS DES ARTISTES



ALEXANDRA FAUCI

Alexandra commence la danse classique à l'âge de 4 ans auprès de grands maîtres de l'école classique.

Elle rencontre l'Etoile Ethéry Pagava en 2014 et intègre Les Ballets Ethéry Pagava en tant que danseuse soliste.

Sa découverte de la culture Hip Hop et sa pratique en danse debout (popping, hype, hip hop free style entre autres) lui permettent d'élargir sa palette de mouvements et sa créativité.

Alexandra se forme à la comédie auprès de Georges Emmanuel Prévost et la compagnie de théâtre Bernard Lyautey avec qui elle interprètera le rôle principal dans la pièce Carmen en 2015.

En 2018, elle co-crée la compagnie de spectacles vivants accès théâtre musique et danse, "La Boîte à se Créer" avec Thomas HUIBAN. Ils comptent aujourd'hui deux créations jeune-public : "Les Bâillements du Coeur", "La Vie Secrète des Doudous" et deux créations tout public : "Corps" et "Le Concert Mouvementé".

Elle intervient depuis plusieurs années auprès de publics empêchés (jeunes adultes déficients visuels, EHPAD ...) en partenariat avec Handisport Paris ainsi que dans le milieu ordinaire (public crèche et scolaire) pour mener des projets artistiques pluridisciplinaires. Elle affectionne tout particulièrement les projets autour du lien entre les êtres.



THOMAS HUIBAN

Thomas Huiban s'initie au piano à 6 ans puis à la guitare et la basse à l'adolescence. C'est avec cet instrument qu'il donne plus de 200 concerts au sein du groupe Entre 2&3, accompagne Lisa Papineau sur disque et sur scène, co-réalise et enregistre le 1er album de Volo ou encore le 4ème album des Wriggles.

Thomas Huiban fonde et dirige, avec Alexandra Fauci, La Boite à Se Créer, et fait naître des spectacles pluridisciplinaires destinés au jeune public et tout public :

La Vie Secrète des Doudous (2025), Corps (2023), MOABI - le concert mouvementé (2021), Les Bâillements du Coeur (2019), Ses petits riens sont tout (2016)

Bassiste, guitariste, chanteur, Thomas Huiban développe une écriture musicale et scénique qui croise chanson, musiques actuelles, danse et théâtre. Il attache une grande importance à la narration, au lien au public, et à l'expérience artistique comme vecteur de transmission. Ses créations sont portées par une exigence de sens, de poésie, et de partage intergénérationnel.

Il invente « Rim'Aginaire » en 2023, des ateliers d'écriture et d'enregistrement de chansons avec le public scolaire.

ELEMENTS TECHNIQUES



Grande forme

Fiche technique pour les salles de spectacle
disponible sur le site de la Cie :
www.laboiteasecreer.com
dans la partie POUR LES PROS => LA VIE
SECRETE DES DOUDOUS

Petites formes

Patch-in

1 - LOOPER L - DI

2 - LOOPER R - DI

3 - GUITARE - DI

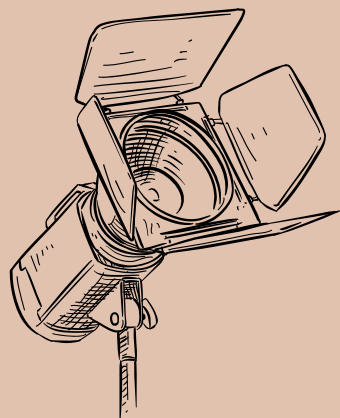
4 - Serre tête DPA HF Thomas (fourni par la Cie)
5 - Serre tête DPA HF Alexandra (fourni par la Cie)

Espace scénique : 6m d'ouverture / 4m de
profondeur

Temps d'installation : 2h



Possibilité de jouer acoustique guitare/voix dans
les petits théâtres, installation : 30 min





DISPOSITIFS PEDAGOGIQUES



Pour Maternelles (PS/MS/GS)

Pour Élémentaire (CP/CE1)

5 à 8 séances en co-intervention musique et danse

- Découverte et expérimentation des différents piliers de la danse et notions musicales par le jeu (son corps, l'espace, la musicalité, le rapport à l'autre...) en amont et/ou en aval du spectacle en lien avec les thématiques de celui-ci : danse des doudous, apprentissage de chansons, manipulation de corps sonores, recherche création autour de "l'arbre aux branches tordues" (tableau extrait du spectacle) (80 € par heure d'intervention et par intervenant)



- Possibilité de mini-concerts "tout doux" pour préparer au spectacle (20 à 30 min)
(Tarif à définir en fonction du nombre de concerts)

6 à 10 séances en co-intervention musique et danse

- Apprentissage de chansons dansés du spectacle
- Recherche création autour du looper (permettant de mettre en boucle des sons enregistrés) et de la légèreté du mouvement dansé
- Se retrouver dans un posture d'artiste, de recherche créative afin de construire et restituer une séquence chanté et dansé devant un public d'élèves ou de parents
(80 € par heure d'intervention et par intervenant)



Les possibilités de projet autour de la pratique musique et danse sont ouvertes et à construire avec les partenaires en fonction des besoins de chacun (Education Nationale, Services culturels etc...).

Contactez la compagnie pour plus de détails.

LES CRITIQUES DU SPECTACLE



“Ce spectacle est une merveille : les petits spectateurs ne peuvent que ressortir enchantés et les parents ravis d’avoir passé un bon moment en famille”

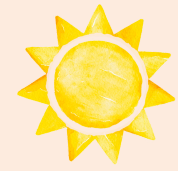
Simon, animateur culturel sur 91FM

“Spectacle musical bien rythmé qui a fait le plaisir de tous, enfants comme adultes !”

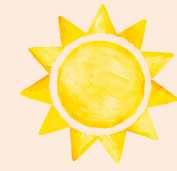
Equipe enseignante de l'école maternelle
Jean Moulin de Grigny (91)

“Un merveilleux conte dansant. Un spectacle enchanteur”

Michèle, animatrice culturelle 91FM



CONTACT



laboiteasecreer@gmail.com

Alexandra FAUCI 06 59 29 10 39

Thomas HUIBAN 06 23 06 01 07



www.laboiteasecreer.com

